

2. melléklet a 346/2008. (XII. 30.) Korm. rendelethez

**FAKIVÁGÁSI ENGEDÉLYKÉRELEM / BEJELENTÉS\***

*a közterületen lévő fás szárú növényekre (fák, cserjék)*

(\* A megfelelő rész aláhúzendó!)

A fás szárú növények védelméről szóló 346/2008. (XII. 30.) Korm. rendelet alapján <u>fakivágási engedélykérelemmel</u> / bejelentéssel* fordulok Budapest Főváros XI. kerület Újbudai Polgármesteri Hivatalának jegyzőjéhez. (*A megfelelő rész aláhúzendó!)		
Kérelmező neve:		
Címe:	Illetékbélyeg helye (3000 Ft)	
Telefonszám:		
A kérelem/bejelentés KÖTELEZŐ tartalmi elemei:		
A kivágás indoka: Az ingatlan a Ferencváros-Kelenföld vasútvonal kapacitásbővítési munkái során kisajátítással érintett, így a jövőben vasúti terület lesz, a fakivágást a vasút építési munkák indokolják.		
Az érintett közterület neve, az érintett fás szárú növény pontos elhelyezkedése (szöveges leírással vagy rajzos ábrázolással): A Szerémi út és a Ferencváros-Kelenföld vasútvonalak között található terület fás szárú növényei.		
Budapest XI. ker. 4082/2		
A kivágni tervezett/kivágott fás szárú növény(ek):		
Sorszám	A fa/cserje faja	Törzsátmérő (földtől számított 1 méter magasságban)
1.	jegenyenyár (Populus nigra 'Italica')	30
2.	jegenyenyár (Populus nigra 'Italica')	30
3.	jegenyenyár (Populus nigra 'Italica')	30
4.	jegenyenyár (Populus nigra 'Italica')	30
5.	jegenyenyár (Populus nigra	15

	'Italica')	
6.	jegenyenyár (Populus nigra 'Italica')	20
7.	zöld juhar (Acer negundo)	20
8.	zöld juhar (Acer negundo)	20
9.	fehér nyár (Populus alba)	20
10.	fehér nyár (Populus alba)	12
11.	fehér nyár (Populus alba)	20
12.	fehér nyár (Populus alba)	12
13.	fehér nyár (Populus alba)	30
14.	fehér nyár (Populus alba)	30
15.	fehér nyár (Populus alba)	25
16.	fehér nyár (Populus alba)	12
17.	fehér nyár (Populus alba)	12
18.	fehér nyár (Populus alba)	12
19.	fehér nyár (Populus alba)	30
20.	bálványfa (Ailanthus altissima)	14
21.	fehér nyár (Populus alba)	25
22.	fehér nyár (Populus alba)	20
23.	bálványfa (Ailanthus altissima)	14
24.	fehér nyár (Populus alba)	25
25.	jegenyenyár (Populus nigra 'Italica')	20
26.	jegenyenyár (Populus nigra 'Italica')	20
27.	jegenyenyár (Populus nigra 'Italica')	20
A tervezett / megvalósult kivágás kivitelezésének részletes leírása:		

A fakivágást vasút fejlesztési munkák teszik szükségessé. A munkák során a fákat motorfűrész technológiával távolítják el, a fák döntése során a döntés irányítását szakképzett munkaerő és felszerelés biztosítja a károkozások elkerülése végett. A földmunkával érintett területek a későbbi építési munkák miatt célszerű tuskófűrást végezni és a tuskókat a területről eltávolítani.

A fás szárú növény(ek) tervezett pótlása:

Sorszám	A fa/cserje faja, fajtája	Darabszám	A kiültetés helye
1.	Carpinus betulus (közönséges gyertyán)	7	Budapest XI. ker, 4082/2 hrsz
2.	Acer pseudoplatanus (hegyi juhar)	7	Budapest XI. ker, 4082/2 hrsz
3.	Acer platanoides (korai juhar)	7	Budapest XI. ker, 4082/2 hrsz
4.	Quercus cerris (csertölgy)	7	Budapest XI. ker, 4082/2 hrsz
5.	Corylus colurna (törökmogyoró)	4	Budapest XI. ker, 4082/2 hrsz
6.	Acer campestre (mezei juhar)	5	Budapest XI. ker, 4082/2 hrsz
7.	Acer platanoides (korai juhar)	1	Budapest XI. ker, 4082/2 hrsz
8.	Acer platanoides (korai juhar)	1	Budapest XI. ker, 4082/2 hrsz
9.	Betula pendula (nyírfa)	5	Budapest XI. ker, 4082/2 hrsz
10.	Sorbus torminalis (barkócaberkenye)	3	Budapest XI. ker, 4082/2 hrsz
11.	Tilia cordata (kislevelű hárs)	5	Budapest XI. ker, 4082/2 hrsz
12.	Betula pendula (nyírfa)	3	Budapest XI. ker, 4082/2 hrsz
13.	Carpinus betulus (közönséges gyertyán)	7	Budapest XI. ker, 4082/2 hrsz
14.	Pyrus pyraeaster (vadvadkörte)	7	Budapest XI. ker, 4082/2 hrsz
15.	Fraxinus ornus 'Mecsek' (gömbös virágos kőris)	6	Budapest XI. ker, 4082/2 hrsz
16.	Sorbus aucuparia (madárberkenye)	3	Budapest XI. ker, 4082/2 hrsz



**FAKIVÁGÁSI ENGEDÉLYKÉRELEM / BEJELENTÉS\***  
*a közterületen lévő fás szárú növényekre (fák, cserjék)*  
(\* A megfelelő rész aláhúzendó!)

A fás szárú növények védelméről szóló 346/2008. (XII. 30.) Korm. rendelet alapján <u>fakivágási engedélykérelemmel / bejelentéssel*</u> fordulok Budapest Főváros XI. kerület Újbudai Polgármesteri Hivatalának jegyzőjéhez. (*A megfelelő rész aláhúzendó!)		
Kérelmező neve:		
Címe:	Illetékbélyeg helye (3000 Ft)	
Telefonszáma:		
A kérelem/bejelentés KÖTELEZŐ tartalmi elemei:		
A kivágás indoka: Az ingatlan a Ferencváros-Kelenföld vasútvonal kapacitásbővítési munkái során kisajátítással érintett, így a jövőben vasúti terület lesz, a fakivágást a vasút építési munkák indokolják.		
Az érintett közterület neve, az érintett fás szárú növény pontos elhelyezkedése (szöveges leírással vagy rajzos ábrázolással): Az ingatlanon belül a vasúttal párhuzamosan található, építési és felvonulási sávban található fák.		
Budapest XI. ker. 4148		
A kivágni tervezett/kivágott fás szárú növény(ek):		
Sorszám	A fa/cserje faja	Törzsátmérő (földtől számított 1 méter magasságban)
1.	Nagylevelű hárs (Tilia platyphyllos)	27
2.	Bugás csörgőfa (Koelreuteria paniculata)	25
3.	Keskenylevelű kőris (Fraxinus angustifolia)	37
4.	Virágos kőris (Fraxinus ornus)	7
5.	Cukorjuhar (Acer saccharinum)	34

6.	Keskenylevelű kőris ( <i>Fraxinus angustifolia</i> )	33
7.	Keskenylevelű kőris ( <i>Fraxinus angustifolia</i> )	35
8.	Bugás csörgőfa ( <i>Koelreuteria paniculata</i> )	50
9.	Szívlevelű szivarfa ( <i>Catalpa bignonioides</i> )	30
10.	Cukorjuhar ( <i>Acer saccharinum</i> )	46
11.	Nyugati ostorfa ( <i>Celtis occidentalis</i> )	23
12.	Nyugati ostorfa ( <i>Celtis occidentalis</i> )	22
13.	Nyugati ostorfa ( <i>Celtis occidentalis</i> )	28
14.	Nyugati ostorfa ( <i>Celtis occidentalis</i> )	28
15.	Nyugati ostorfa ( <i>Celtis occidentalis</i> )	31
16.	Cseresznyeszilva ( <i>Prunus cerasifera</i> )	5
17.	Cseresznyeszilva ( <i>Prunus cerasifera</i> )	31
18.	Svéd berkenye ( <i>Sorbus intermedia</i> )	29
19.	Cukorjuhar ( <i>Acer saccharinum</i> )	38
20.	Korai juhar ( <i>Acer platanoides</i> )	27

A tervezett / megvalósult kivágás kivitelezésének részletes leírása:

A fakivágást vasút fejlesztési munkák teszik szükségessé. A munkák során a fákat motorfűrész technológiával távolítják el, a fák döntése során a döntés irányítását szakképzett munkaerő és felszerelés biztosítja a károkozások elkerülése végett. A földmunkával érintett területek a későbbi építési munkák miatt célszerű tuskófűrést végezni és a tuskókat a területről eltávolítani.

A fás szárú növény(ek) tervezett pótlása:

Sorszám	A fa/cserje faja, fajtája	Darabszám	A kiültetés helye
1.	<i>Tilia platyphyllos</i> (nagylevelű hárs)	7	Budapest XI. ker, 4148 hrsz

2.	Acer campestre (mezei juhar)	6	Budapest XI. ker, 4148 hrsz
3.	Fraxinus ornus 'Mecsek' (gömbös virágos kőris)	9	Budapest XI. ker, 4148 hrsz
4.	Fraxinus ornus 'Mecsek' (gömbös virágos kőris)	2	Budapest XI. ker, 4148 hrsz
5.	Corylus colurna (törökmogyoró)	8	Budapest XI. ker, 4148 hrsz
6.	Fraxinus ornus 'Mecsek' (gömbös virágos kőris)	8	Budapest XI. ker, 4148 hrsz
7.	Fraxinus ornus 'Mecsek' (gömbös virágos kőris)	9	Budapest XI. ker, 4148 hrsz
8.	Betula pendula (nyírfa)	12	Budapest XI. ker, 4148 hrsz
9.	Acer campestre (mezei juhar)	7	Budapest XI. ker, 4148 hrsz
10.	Carpinus betulus (közönséges gyertyán)	11	Budapest XI. ker, 4148 hrsz
11.	Castanea sativa (szelídgesztenye)	6	Budapest XI. ker, 4148 hrsz
12.	Liriodendron tulipifera (tulipánfa)	5	Budapest XI. ker, 4148 hrsz
13.	Betula pendula (nyírfa)	7	Budapest XI. ker, 4148 hrsz
14.	Acer pseudoplatanus (hegyi juhar)	7	Budapest XI. ker, 4148 hrsz
15.	Carpinus betulus (közönséges gyertyán)	8	Budapest XI. ker, 4148 hrsz
16.	Liriodendron tulipifera (tulipánfa)	1	Budapest XI. ker, 4148 hrsz
17.	Liriodendron tulipifera (tulipánfa)	1	Budapest XI. ker, 4148 hrsz
18.	Sorbus torminalis (barkócaberkenye)	7	Budapest XI. ker, 4148 hrsz
19.	Betula pendula (nyírfa)	9	Budapest XI. ker, 4148 hrsz

20.	Acer platanoides (korai juhar)	7	Budapest XI. ker, 4148 hrsz
Fás szárú növény pótlása nem történhet az alábbiakban meghatározott fajok egyedeivel:			
fehér akác* ( <i>Robinia pseudoacacia</i> )		amerikai kőris* ( <i>Fraxinus pennsylvanica</i> )	
mirigyes bálványfa* ( <i>Ailanthus altissima</i> )		cserjés gyalogakác ( <i>Amorpha fruticosa</i> )	
kései meggy ( <i>Padus serotina</i> )		zöld juhar ( <i>Acer negundo</i> )	
* Kivéve a kertészeti változatok.			
Tudomásul veszem, hogy amennyiben a fás szárú növény pótlása a földrészlet adottsága miatt nem vagy csak részben teljesíthető, és más ingatlanon a pótlás a település beépítettsége miatt nem jelölhető ki, a jegyző a használatot kompenzációs intézkedés megtételére kötelezi.			
Kelt: Budapest, 2023.03.29.			
<p>.....</p> <p>kérelmező aláírása</p>			



2. melléklet a 346/2008. (XII. 30.) Korm. rendelethez

**FAKIVÁGÁSI ENGEDÉLYKÉRELEM / BEJELENTÉS\***  
*a közterületen lévő fás szárú növényekre (fák, cserjék)*

(\* A megfelelő rész aláhúzendó!)

A fás szárú növények védelméről szóló 346/2008. (XII. 30.) Korm. rendelet alapján <u>fakivágási engedélykérelemmel</u> / bejelentéssel* fordulok Budapest Főváros XI. kerület Újbudai Polgármesteri Hivatalának jegyzőjéhez. (*A megfelelő rész aláhúzendó!)		
Kérelmező neve:		
Címe:	Illetékbélyeg helye (3000 Ft)	
Telefonszáma		
A kérelem/bejelentés KÖTELEZŐ tartalmi elemei:		
A kivágás indoka: Az ingatlan a Ferencváros-Kelenföld vasútvonal kapacitásbővítési munkái során kisajátítással érintett, így a jövőben vasúti terület lesz, a fakivágást a vasút építési munkák indokolják.		
Az érintett közterület neve, az érintett fás szárú növény pontos elhelyezkedése (szöveges leírással vagy rajzos ábrázolással): Az ingatlanon belül a vasúttal párhuzamosan található, építési és felvonulási sávban található fák.		
Budapest XI. ker. 4324/1		
A kivágni tervezett/kivágott fás szárú növény(ek):		
Sorszám	A fa/cserje faja	Törzsméret [cm] (földtől számított 1 méter magasságban)
1.	Török mogyoró (Corylus colurna)	43
2.	Nagylevelű hárs (Tilia platyphyllos)	41
3.	Svéd berkenye (Sorbus intermedia)	22
4.	Nagylevelű hárs (Tilia platyphyllos)	23
5.	Kislevelű hárs (Tilia cordata)	23

6.	Svéd berkenye ( <i>Sorbus intermedia</i> )	19
7.	Nyugati ostorfa ( <i>Celtis occidentalis</i> )	22
8.	Japánakác ( <i>Sophora japonica</i> )	68
9.	Japánakác ( <i>Sophora japonica</i> )	54
10.	Fehér akác ( <i>Robinia pseudoacacia</i> )	32
11.	Bugás csörgőfa ( <i>Koelreuteria paniculata</i> )	31
12.	Japánakác ( <i>Sophora japonica</i> )	48
13.	Japánakác ( <i>Sophora japonica</i> )	37
14.	Japánakác ( <i>Sophora japonica</i> )	8
15.	Japánakác ( <i>Sophora japonica</i> )	53

A tervezett / megvalósult kivágás kivitelezésének részletes leírása:

A fakivágást vasút fejlesztési munkák teszik szükségessé. A munkák során a fákat motorfűrész technológiával távolítják el, a fák döntése során a döntés irányítását szakképzett munkaerő és felszerelés biztosítja a károkozások elkerülése végett. A földmunkával érintett területek a későbbi építési munkák miatt célszerű tuskófúrást végezni és a tuskókat a területről eltávolítani.

A fás szárú növény(ek) tervezett pótlása:

Sorszám	A fa/cserje faja, fajtája	Darabszám	A kiültetés helye
1.	<i>Corylus colurna</i> (törökmogyoró)	11	Budapest XI. ker, 4324/1 hrsz
2.	<i>Tilia platyphyllos</i> (nagylevelű hárs)	10	Budapest XI. ker, 4324/1 hrsz
3.	<i>Sorbus torminalis</i> (barkócaberkenye)	5	Budapest XI. ker, 4324/1 hrsz
4.	<i>Fraxinus ornus</i> 'Mecsek' (gömbös virágos kóris)	6	Budapest XI. ker, 4324/1 hrsz
5.	<i>Tilia cordata</i> (kislevelű hárs)	6	Budapest XI. ker, 4324/1 hrsz
6.	<i>Sorbus torminalis</i> (barkócaberkenye)	5	Budapest XI. ker, 4324/1 hrsz
7.	<i>Castanea sativa</i> (szelídgesztenye)	5	Budapest XI. ker, 4324/1 hrsz
8.	<i>Acer pseudoplatanus</i>	17	Budapest XI. ker, 4324/1 hrsz

	(hegyi juhar)		
9.	Carpinus betulus (közönséges gyertyán)	13	Budapest XI. ker, 4324/1 hrsz
10.	Pyrus pyraester (vadkörte)	1	Budapest XI. ker, 4324/1 hrsz
11.	Liriodendron tulipifera (tulipánfa)	8	Budapest XI. ker, 4324/1 hrsz
12.	Acer pseudoplatanus (hegyi juhar)	12	Budapest XI. ker, 4324/1 hrsz
13.	Corylus colurna (törökmogyoró)	9	Budapest XI. ker, 4324/1 hrsz
14.	Pyrus pyraester (vadkörte)	2	Budapest XI. ker, 4324/1 hrsz
15.	Betula pendula (nyírfa)	13	Budapest XI. ker, 4324/1 hrsz

Fás szárú növény pótlása nem történhet az alábbiakban meghatározott fajok egyedeivel:

fehér akác* ( <i>Robinia pseudoacacia</i> )	amerikai kőris* ( <i>Fraxinus pennsylvanica</i> )
mirigyes bálványfa* ( <i>Ailanthus altissima</i> )	cserjés gyalogakác ( <i>Amorpha fruticosa</i> )
kései meggy ( <i>Padus serotina</i> )	zöld juhar ( <i>Acer negundo</i> )

\* Kivéve a kertészeti változatok.

Tudomásul veszem, hogy amennyiben a fás szárú növény pótlása a földrészlet adottsága miatt nem vagy csak részben teljesíthető, és más ingatlanon a pótlás a település beépítettsége miatt nem jelölhető ki, a jegyző a használat kompenzációs intézkedés megtételére kötelezi.

Kelt: Budapest, 2023.03.29.

.....  
.....  
kérelmező aláírása

2. melléklet a 346/2008. (XII. 30.) Korm. rendelethez

**FAKIVÁGÁSI ENGEDÉLYKÉRELEM / BEJELENTÉS\***  
***a közterületen lévő fás szárú növényekre (fák, cserjék)***

(\* A megfelelő rész aláhúzendó!)

A fás szárú növények védelméről szóló 346/2008. (XII. 30.) Korm. rendelet alapján <u>fakivágási engedélykérelemmel</u> / bejelentéssel* fordulok Budapest Főváros XI. kerület Újbudai Polgármesteri Hivatalának jegyzőjéhez. (*A megfelelő rész aláhúzendó!)		
Kérelmező neve:		
Címe:	Illetékbélyeg helye (3000 Ft)	
Telefonszáma:		
A kérelem/bejelentés KÖTELEZŐ tartalmi elemei:		
A kivágás indoka: Az ingatlan a Ferencváros-Kelenföld vasútvonal kapacitásbővítési munkái során kisajátítással érintett, így a jövőben vasúti terület lesz, a fakivágást a vasút építési munkák indokolják.		
Az érintett közterület neve, az érintett fás szárú növény pontos elhelyezkedése (szöveges leírással vagy rajzos ábrázolással): Az ingatlanon belül a vasúttal párhuzamosan található, építési és felvonulási sávban található fák.		
Budapest XI. ker. 4348		
A kivágni tervezett/kivágott fás szárú növény(ek):		
Sorszám	A fa/cserje faja	Törzsátmérő (földtől számított 1 méter magasságban)
1.	Japánakác (Sophora japonica)	50
2.	Kökény (Prunus sp.)	-
3.	Japánakác (Sophora japonica)	56
4.	Japánakác (Sophora japonica)	40
5.	Korai juhar (Acer platanoides)	22

6.	Füzéres juhar (Acer sp.)	32
7.	Japánakác (Sophora japonica)	46
8.	Füzéres juhar (Acer sp.)	26
9.	Füzéres juhar (Acer sp.)	20
10.	Japánakác (Sophora japonica)	42
11.	Japánakác (Sophora japonica)	34
12.	Japánakác (Sophora japonica)	22
13.	Fehér akác (Robinia pseudoacacia)	30
14.	Fehér akác (Robinia pseudoacacia)	52
15.	Füzéres juhar (Acer sp.)	24
16.	Japánakác (Sophora japonica)	50
17.	Kökény (Prunus sp.)	12
18.	Szilfa (Ulmus sp.)	50
19.	Kórislevelű juhar (Acer negundo)	56
20.	Füzéres juhar (Acer sp.)	30
21.	Kóris (Fraxinus sp.)	56
22.	Füzéres juhar (Acer sp.)	22
23.	Kóris (Fraxinus sp.)	20
24.	Közönséges nyírfa (Betula pendula)	14
25.	Füzéres juhar (Acer sp.)	38
26.	Kóris (Fraxinus sp.)	36
27.	Bugás csörgőfa (Koelreuteria paniculata)	26
28.	Kórislevelű juhar (Acer negundo)	28
29.	Kóris (Fraxinus sp.)	50
30.	Kökény (Prunus sp.)	-

31.	Kökény (Prunus sp.)	-
32.	Kökény (Prunus sp.)	-
33.	Füzéres juhar (Acer sp.)	27
34.	Kökény (Prunus sp.)	-
35.	Kökény (Prunus sp.)	-
36.	Bugás csörgőfa (Koelreuteria paniculata)	30
37.	Kökény (Prunus sp.)	-
38.	Fekete bodza (Sambucus nigra)	4
39.	Kökény (Prunus sp.)	-
40.	Közönséges orgona (Syringa vulgaris)	
41.	Kökény (Prunus sp.)	-
42.	Kökény (Prunus sp.)	-
43.	Kóris (Fraxinus sp.)	29
44.	Közönséges orgona (Syringa vulgaris)	-
45.	Kökény (Prunus sp.)	-
46.	Kóris (Fraxinus sp.)	36
47.	Füzéres juhar (Acer sp.)	44
48.	Kökény (Prunus sp.)	-
49.	Kínai nyár (Populus simonii)	43
50.	Kóris (Fraxinus sp.)	30
51.	Füzéres juhar (Acer sp.)	26
52.	Füzéres juhar (Acer sp.)	36
53.	Japánakác (Sophora japonica)	46
54.	Kökény (Prunus sp.)	-
55.	Kökény (Prunus sp.)	-
56.	Kínai nyár (Populus simonii)	39

57.	Kínai nyár ( <i>Populus simonii</i> )	45
58.	Kőrís ( <i>Fraxinus</i> sp.)	16
59.	Kínai nyár ( <i>Populus simonii</i> )	39
60.	Kínai nyár ( <i>Populus simonii</i> )	37
61.	Kőrís ( <i>Fraxinus</i> sp.)	28
62.	Kőrís ( <i>Fraxinus</i> sp.)	29
63.	Kínai nyár ( <i>Populus simonii</i> )	41
64.	Kőrís ( <i>Fraxinus</i> sp.)	35
65.	Kínai nyár ( <i>Populus simonii</i> )	37
66.	Kínai nyár ( <i>Populus simonii</i> )	28
67.	Kőrís ( <i>Fraxinus</i> sp.)	29
68.	Kínai nyár ( <i>Populus simonii</i> )	39
69.	Kínai nyár ( <i>Populus simonii</i> )	53
70.	Kőrís ( <i>Fraxinus</i> sp.)	25
71.	Kőrís ( <i>Fraxinus</i> sp.)	20
72.	Kőrís ( <i>Fraxinus</i> sp.)	33
73.	Fekete nyárfa ( <i>Populus nigra</i> )	77
74.	Lisztes berkenye ( <i>Sorbus aria</i> )	17
75.	Kínai nyár ( <i>Populus simonii</i> )	28
76.	Kínai nyár ( <i>Populus simonii</i> )	48
77.	Kínai nyár ( <i>Populus simonii</i> )	45
78.	Kínai nyár ( <i>Populus simonii</i> )	54
79.	Madárberkenye ( <i>Sorbus aucuparia</i> )	24
80.	Kínai nyár ( <i>Populus simonii</i> )fa	73
81.	Kínai nyár ( <i>Populus simonii</i> )fa	54
82.	Madárberkenye ( <i>Sorbus aucuparia</i> )	22

83.	Kínai nyár ( <i>Populus simonii</i> )	71
84.	Kínai nyár ( <i>Populus simonii</i> )	47
85.	Kínai nyár ( <i>Populus simonii</i> )	62
86.	Kínai nyár ( <i>Populus simonii</i> )	46
87.	Füzéres juhar ( <i>Acer sp.</i> )	47
88.	Kínai nyár ( <i>Populus simonii</i> )	36
89.	Füzéres juhar ( <i>Acer sp.</i> )	43
90.	Kóris ( <i>Fraxinus sp.</i> )	17
91.	Füzéres juhar ( <i>Acer sp.</i> )	40
92.	Kínai nyár ( <i>Populus simonii</i> )	35
93.	Kóris ( <i>Fraxinus sp.</i> )	16
94.	Kökény ( <i>Prunus sp.</i> )	-
95.	Kóris ( <i>Fraxinus sp.</i> )	17
96.	Hársfa ( <i>Tilia sp.</i> )	31
97.	Füzéres juhar ( <i>Acer sp.</i> )	32
98.	Kínai nyár ( <i>Populus simonii</i> )	27
99.	Kínai nyár ( <i>Populus simonii</i> )	38
100.	Füzéres juhar ( <i>Acer sp.</i> )	17
101.	Kínai nyár ( <i>Populus simonii</i> )	44
102.	Füzéres juhar ( <i>Acer sp.</i> )	38
103.	Füzéres juhar ( <i>Acer sp.</i> )	41
104.	Füzéres juhar ( <i>Acer sp.</i> )	45
105.	Kóris ( <i>Fraxinus sp.</i> )	31
106.	Füzéres juhar ( <i>Acer sp.</i> )	34
107.	Füzéres juhar ( <i>Acer sp.</i> )	23
108.	Füzéres juhar ( <i>Acer sp.</i> )	15



109.	Madárberkenye ( <i>Sorbus aucuparia</i> )	26
110.	Füzéres juhar ( <i>Acer sp.</i> )	15
111.	Füzéres juhar ( <i>Acer sp.</i> )	49
112.	Füzéres juhar ( <i>Acer sp.</i> )	29
113.	Füzéres juhar ( <i>Acer sp.</i> )	39
114.	Kőris ( <i>Fraxinus sp.</i> )	28
115.	Füzéres juhar ( <i>Acer sp.</i> )	26
116.	Füzéres juhar ( <i>Acer sp.</i> )	23
117.	Japánakác ( <i>Sophora japonica</i> )	56
118.	Füzéres juhar ( <i>Acer sp.</i> )	28
119.	Kőris ( <i>Fraxinus sp.</i> )	41
120.	Japánakác ( <i>Sophora japonica</i> )	52
121.	Japánakác ( <i>Sophora japonica</i> )	45
122.	Füzéres juhar ( <i>Acer sp.</i> )	31

A tervezett / megvalósult kivágás kivitelezésének részletes leírása:

A fakivágást vasút fejlesztési munkák teszik szükségessé. A munkák során a fákat motorfűrész technológiával távolítják el, a fák döntése során a döntés irányítását szakképzett munkaerő és felszerelés biztosítja a károkozások elkerülése végett. A földmunkával érintett területek a későbbi építési munkák miatt célszerű tuskófűrást végezni és a tuskókat a területről eltávolítani.

A fás szárú növény(ek) tervezett pótlása:

Sorszám	A fa/cserje faja, fajtája	Darabszám	A kiültetés helye
1.	<i>Acer pseudoplatanus</i> (hegyi juhar)	12	Budapest XI. ker, 4348 hrsz
3.	<i>Acer campestre</i> (mezei juhar)	14	Budapest XI. ker, 4348 hrsz
4.	<i>Acer campestre</i> (mezei juhar)	10	Budapest XI. ker, 4348 hrsz
5.	<i>Acer platanoides</i> (korai juhar)	5	Budapest XI. ker, 4348 hrsz
6.	<i>Acer pseudoplatanus</i>	8	Budapest XI. ker, 4348 hrsz

	(hegyi juhar)		
7.	Tilia cordata (kislevelű hárs)	11	Budapest XI. ker, 4348 hrsz
8.	Acer pseudoplatanus (hegyi juhar)	6	Budapest XI. ker, 4348 hrsz
9.	Acer campestre (mezei juhar)	5	Budapest XI. ker, 4348 hrsz
10.	Carpinus betulus (közönséges gyertyán)	10	Budapest XI. ker, 4348 hrsz
11.	Acer pseudoplatanus (hegyi juhar)	8	Budapest XI. ker, 4348 hrsz
12.	Ginkgo biloba (páfrányfenyő)	5	Budapest XI. ker, 4348 hrsz
13.	Betula pendula (nyírfa)	1	Budapest XI. ker, 4348 hrsz
14.	Castanea sativa (szelídgesztenye)	1	Budapest XI. ker, 4348 hrsz
15.	Acer pseudoplatanus (hegyi juhar)	6	Budapest XI. ker, 4348 hrsz
16.	Betula pendula (nyírfa)	12	Budapest XI. ker, 4348 hrsz
17.	Ginkgo biloba (páfrányfenyő)	3	Budapest XI. ker, 4348 hrsz
18.	Tilia cordata (kislevelű hárs)	12	Budapest XI. ker, 4348 hrsz
19.	Pyrus pyraister (vadkörte)	1	Budapest XI. ker, 4348 hrsz
20.	Acer campestre (mezei juhar)	7	Budapest XI. ker, 4348 hrsz
21.	Fraxinus ornus 'Mecsek' (gömbös virágos kőris)	14	Budapest XI. ker, 4348 hrsz
22.	Acer pseudoplatanus (hegyi juhar)	5	Budapest XI. ker, 4348 hrsz
23.	Fraxinus ornus 'Mecsek' (gömbös virágos kőris)	5	Budapest XI. ker, 4348 hrsz
24.	Sorbus domestica (házi berkenye)	3	Budapest XI. ker, 4348 hrsz
25.	Liriodendron tulipifera	9	Budapest XI. ker, 4348 hrsz

	(tulipánfa)		
26.	Fraxinus ornus 'Mecsek' (gömbös virágos kóris)	9	Budapest XI. ker, 4348 hrsz
27.	Pyrus pyraeter (vadkörte)	6	Budapest XI. ker, 4348 hrsz
28.	Acer pseudoplatanus (hegyi juhar)	1	Budapest XI. ker, 4348 hrsz
29.	Fraxinus ornus 'Mecsek' (gömbös virágos kóris)	12	Budapest XI. ker, 4348 hrsz
33.	Acer pseudoplatanus (hegyi juhar)	7	Budapest XI. ker, 4348 hrsz
36.	Quercus petraea (kocsánytalan tölgy)	7	Budapest XI. ker, 4348 hrsz
38.	Liriodendron tulipifera (tulipánfa)	1	Budapest XI. ker, 4348 hrsz
43.	Fraxinus ornus 'Mecsek' (gömbös virágos kóris)	7	Budapest XI. ker, 4348 hrsz
46.	Fraxinus ornus 'Mecsek' (gömbös virágos kóris)	9	Budapest XI. ker, 4348 hrsz
47.	Carpinus betulus (közönséges gyertyán)	11	Budapest XI. ker, 4348 hrsz
49.	Betula pendula (nyírfa)	11	Budapest XI. ker, 4348 hrsz
50.	Fraxinus ornus 'Mecsek' (gömbös virágos kóris)	7	Budapest XI. ker, 4348 hrsz
51.	Pyrus pyraeter (vadkörte)	6	Budapest XI. ker, 4348 hrsz
52.	Acer platanoides (korai juhar)	9	Budapest XI. ker, 4348 hrsz
53.	Betula pendula (nyírfa)	11	Budapest XI. ker, 4348 hrsz
56.	Carpinus betulus (közönséges gyertyán)	10	Budapest XI. ker, 4348 hrsz
57.	Corylus colurna (törökmogyoró)	11	Budapest XI. ker, 4348 hrsz

58.	Fraxinus ornus 'Mecsek' (gömbös virágos kőris)	4	Budapest XI. ker, 4348 hrsz
59.	Quercus petraea (kocsánytalan tölgy)	10	Budapest XI. ker, 4348 hrsz
60.	Tilia cordata (kislevelű hárs)	9	Budapest XI. ker, 4348 hrsz
61.	Fraxinus ornus 'Mecsek' (gömbös virágos kőris)	7	Budapest XI. ker, 4348 hrsz
62.	Fraxinus ornus 'Mecsek' (gömbös virágos kőris)	7	Budapest XI. ker, 4348 hrsz
63.	Carpinus betulus (közönséges gyertyán)	10	Budapest XI. ker, 4348 hrsz
64.	Fraxinus ornus 'Mecsek' (gömbös virágos kőris)	9	Budapest XI. ker, 4348 hrsz
65.	Quercus cerris (csertölgy)	9	Budapest XI. ker, 4348 hrsz
66.	Pyrus pyraeaster (vadkörte)	7	Budapest XI. ker, 4348 hrsz
67.	Fraxinus ornus 'Mecsek' (gömbös virágos kőris)	7	Budapest XI. ker, 4348 hrsz
68.	Fraxinus ornus 'Mecsek' (gömbös virágos kőris)	10	Budapest XI. ker, 4348 hrsz
69.	Betula pendula (nyírfa)	13	Budapest XI. ker, 4348 hrsz
70.	Fraxinus ornus 'Mecsek' (gömbös virágos kőris)	6	Budapest XI. ker, 4348 hrsz
71.	Fraxinus ornus 'Mecsek' (gömbös virágos kőris)	5	Budapest XI. ker, 4348 hrsz
72.	Fraxinus ornus 'Mecsek' (gömbös virágos kőris)	8	Budapest XI. ker, 4348 hrsz
73.	Betula pendula (nyírfa)	19	Budapest XI. ker, 4348 hrsz
74.	Sorbus torminalis (barkócaberkenye)	4	Budapest XI. ker, 4348 hrsz
75.	Quercus frainetto (magyar tölgy)	7	Budapest XI. ker, 4348 hrsz

76.	Carpinus betulus (közönséges gyertyán)	12	Budapest XI. ker, 4348 hrsz
77.	Acer pseudoplatanus (hegyi juhar)	11	Budapest XI. ker, 4348 hrsz
78.	Fraxinus ornus 'Mecsek' (gömbös virágos kőris)	13	Budapest XI. ker, 4348 hrsz
79.	Sorbus aucuparia (madárberkenye)	6	Budapest XI. ker, 4348 hrsz
80.	Quercus cerris (csertölgy)	18	Budapest XI. ker, 4348 hrsz
81.	Pyrus pyraeaster (vadkörte)	13	Budapest XI. ker, 4348 hrsz
82.	Sorbus aucuparia (madárberkenye)	5	Budapest XI. ker, 4348 hrsz
83.	Acer platanoides (korai juhar)	18	Budapest XI. ker, 4348 hrsz
84.	Acer pseudoplatanus (hegyi juhar)	12	Budapest XI. ker, 4348 hrsz
85.	Carpinus betulus (közönséges gyertyán)	15	Budapest XI. ker, 4348 hrsz
86.	Tilia platyphyllos (nagylevelű hárs)	11	Budapest XI. ker, 4348 hrsz
87.	Betula pendula (nyírfa)	12	Budapest XI. ker, 4348 hrsz
88.	Aesculus carnea (hússzinű vadgesztenye)	9	Budapest XI. ker, 4348 hrsz
89.	Corylus colurna (törökmogyoró)	11	Budapest XI. ker, 4348 hrsz
90.	Fraxinus ornus 'Mecsek' (gömbös virágos kőris)	4	Budapest XI. ker, 4348 hrsz
91.	Quercus cerris (csertölgy)	10	Budapest XI. ker, 4348 hrsz
92.	Aesculus carnea (hússzinű vadgesztenye)	9	Budapest XI. ker, 4348 hrsz
93.	Fraxinus ornus 'Mecsek' (gömbös virágos kőris)	4	Budapest XI. ker, 4348 hrsz
95.	Fraxinus ornus 'Mecsek' (gömbös	4	Budapest XI. ker, 4348 hrsz



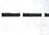




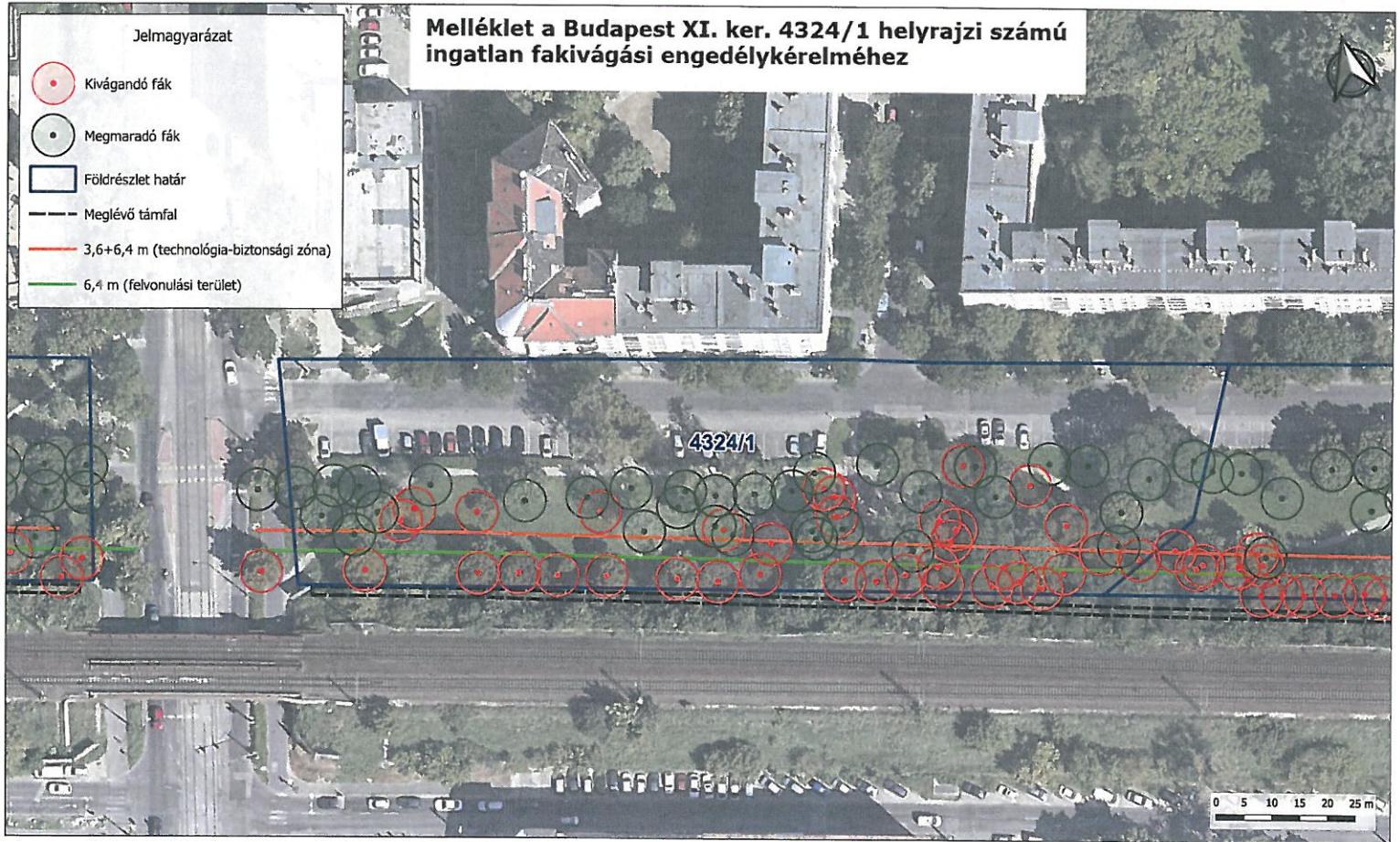
	virágos kőris)		
96.	Tilia cordata (kislevelű hárs)	8	Budapest XI. ker, 4348 hrsz
97.	Betula pendula (nyírfa)	8	Budapest XI. ker, 4348 hrsz
98.	Liriodendron tulipifera (tulipánfa)	7	Budapest XI. ker, 4348 hrsz
99.	Castanea sativa (szelídgesztenye)	9	Budapest XI. ker, 4348 hrsz
100.	Acer pseudoplatanus (hegyi juhar)	4	Budapest XI. ker, 4348 hrsz
101.	Tilia platyphyllos (nagylevelű hárs)	11	Budapest XI. ker, 4348 hrsz
102.	Aesculus carnea (hússzinű vadgesztenye)	9	Budapest XI. ker, 4348 hrsz
103.	Betula pendula (nyírfa)	10	Budapest XI. ker, 4348 hrsz
104.	Betula pendula (nyírfa)	11	Budapest XI. ker, 4348 hrsz
105.	Fraxinus ornus 'Mecsek' (gömbös virágos kőris)	8	Budapest XI. ker, 4348 hrsz
106.	Aesculus carnea (hússzinű vadgesztenye)	8	Budapest XI. ker, 4348 hrsz
107.	Pyrus pyraeaster (vadkörte)	6	Budapest XI. ker, 4348 hrsz
108.	Sorbus domestica (házi berkenye)	4	Budapest XI. ker, 4348 hrsz
109.	Sorbus aucuparia (madárberkenye)	6	Budapest XI. ker, 4348 hrsz
110.	Liriodendron tulipifera (tulipánfa)	4	Budapest XI. ker, 4348 hrsz
111.	Carpinus betulus (közönséges gyertyán)	12	Budapest XI. ker, 4348 hrsz
112.	Quercus cerris (csertölggy)	7	Budapest XI. ker, 4348 hrsz
Fás szárú növény pótlása nem történhet az alábbiakban meghatározott fajok egyedeivel:			
fehér akác* ( <i>Robinia pseudoacacia</i> )		amerikai kőris* ( <i>Fraxinus pennsylvanica</i> )	
mirigyes bálványfa* ( <i>Ailanthus altissima</i> )		cserjés gyalogakác ( <i>Amorpha fruticosa</i> )	

kései meggy ( <i>Padus serotina</i> )	zöld juhar ( <i>Acer negundo</i> )
* Kivéve a kertészeti változatok.	
Tudomásul veszem, hogy amennyiben a fás szárú növény pótlása a földrészlet adottsága miatt nem vagy csak részben teljesíthető, és más ingatlanon a pótlás a település beépítettsége miatt nem jelölhető ki, a jegyző a használat kompenzációs intézkedés megtételére kötelezi.	
Kelt: Budapest, 2023.03.29.	
..... -- kérelmező aláírása	

Melléklet a Budapest XI. ker. 4324/1 helyrajzi számú ingatlan fakivágási engedélykérelméhez

Jelmagyarázat

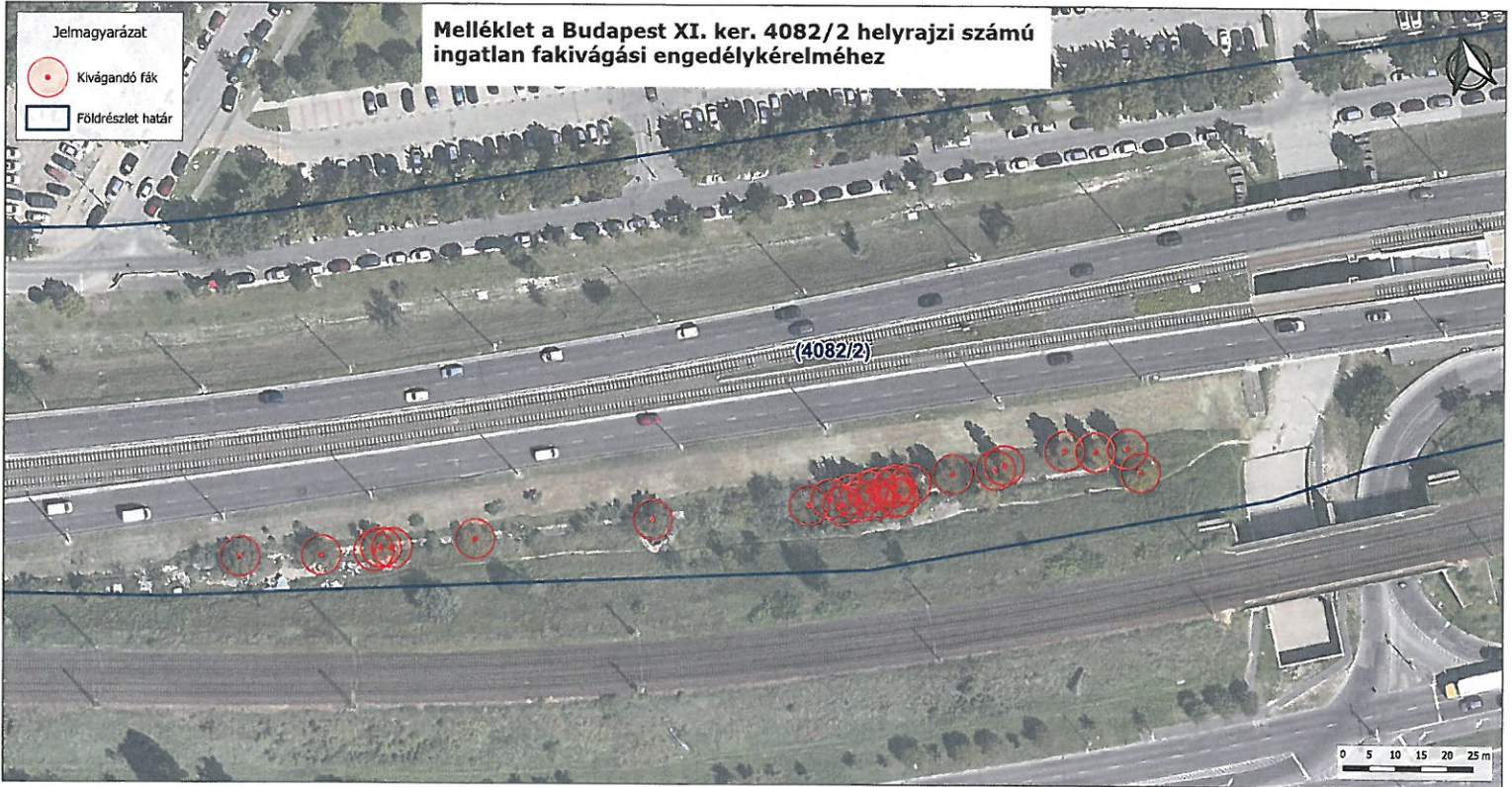
-  Kivágandó fák
-  Megmaradó fák
-  Földrészlet határ
-  Meglévő támfal
-  3,6+6,4 m (technológia-biztonsági zóna)
-  6,4 m (felvonulási terület)





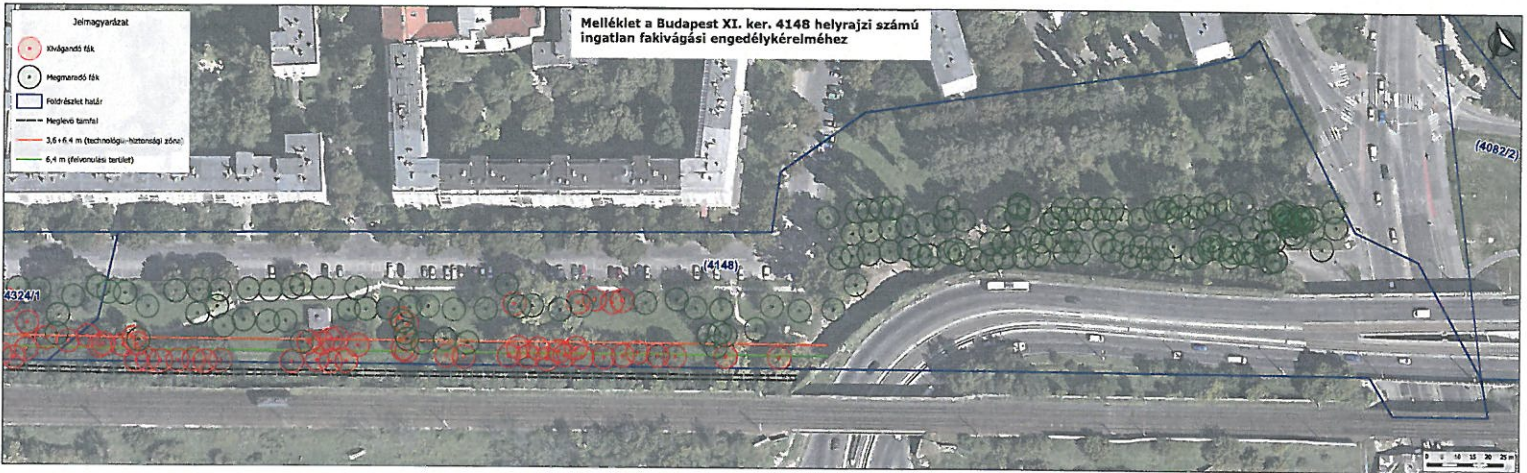
Melléklet a Budapest XI. ker. 4082/2 helyrajzi számú ingatlan fakivágási engedélykérelméhez

- Jelmagyarázat
-  Kivágandó fák
  -  Földrészlet határ



0 5 10 15 20 25 m

Melléklet a Budapest XI. ker. 4148 helyrajzi számú ingatlan fakivágási engedélykérelméhez



Mezőtölz és Budaörs közötti 22. km-es, 4244 helyrajzi számú  
ingatlan felhívásai engedélyezési terv

- Értelmező
- Kiszármazás
  - Kiszármazás
  - Kiszármazás
  - Kiszármazás
  - Kiszármazás

